

第2号様式(表面)

日本フルハーフ(株) 殿

第 号
令和 年 月 日

改造概要等説明書(改造自動車審査結果通知書)

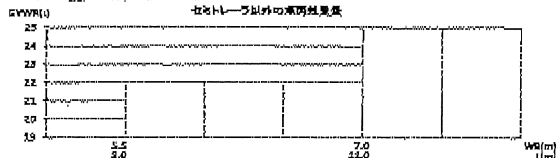
[指示事項]

主要諸元比較表

標準車輛の類別等を記載する。(0001)

Table with 8 columns: Item, Standard Vehicle, Modified Vehicle, Standard Limit, Item, Standard Vehicle, Modified Vehicle, Standard Limit. Rows include vehicle name (フルハーフ), type (KFKGF340W), category (普通), body shape (コンテナセミトレーラ), fuel type, engine type, dimensions (length, width, height, wheelbase), axle spacing, load capacity, and tire size.

車両総重量・軸重等の基準



セミトレーラの車両総重量

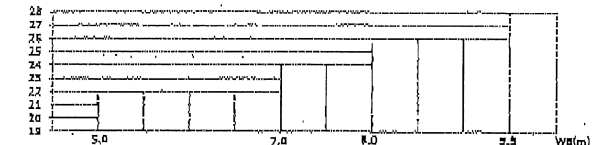


Table with 3 columns: Axle spacing (隣接軸距), Axle load (隣接軸重), and conditions for axle load limits.

能力強度等検討書

Table with 4 columns: Component (制動能力, 推進軸, 車枠強度), Unit/Parameter, Value, and Requirement. Rows include braking force, air pressure, gear ratio, axle strength, and chassis strength.

- 注1: 能力検討欄は、該当しないものは、省略したものは×を記入すること。
注2: 指示事項欄又は能力強度等検討書欄は、必要に応じて指示欄又は項目を追加・削除することができる。
注3: 現車審査の際は、通知書及び改造部分詳細図等の添付資料を提示すること。(9. (1)関係)
注4: ※印は、いすゞ QKG-BXD52BD 型トラクタと連結時の計算値を示す。
注5: 長さ欄()内の数値は、連結装置の中心(キングピン位置)から車両後端までの水平距離を示す。

第2号様式(裏面)

改造等の概要

目的	顧客の要望により、オプション部品を追加取付とする。
車枠及び車体	
原動機	
動力伝達装置	
走行装置	
操縦装置	
制動装置	
緩衝装置	
連結装置	
燃料装置	
電気装置	

注1: 変更のない事項については、斜線を記入又は網掛けを施すこと。

注2: 届出者は、自動車の点検及び整備に関する情報の提供並びにリコール届出に関する責務があります。なお、リコール届出に関しては、その実施について道路運送車両法(昭和26年6月1日法律第185号)に基づく勧告、命令を受ける場合があります。(第57条の2、第63条の2、第63条の3関係)

(日本工業規格 A列4番)